

Монтажные плиты типа ВА

Многосекционные, для ISO 4401 размер 06 и 10

Многопозиционные монтажные плиты типа ВА для распределителей отливаются из фосфатированной стали G25 (UNI/ISO 185) и их монтажные поверхности соответствуют международным стандартам ISO 4401.

Они обеспечивают низкое падение давления и возможны в двух направлениях с различными возможностями:

ВА-*14 = одиночная плита от 1 до 10 позиций для распределителей и модульных элементов ISO 4401 размера 06 (ВА-214) и от 1 до 6 позиций для распределителей и модульных элементов ISO размера 10 (ВА-314).

Модель	Канал Р	Канал Т	Раб. каналы А и В	Q _{макс}	Q _{макс} в раб. канал	P _{макс}
ВА-214	G 1/2"	G 1/2"	G 3/8" сбоку	80 л/мин	60 л/мин	350 бар
ВА-214*/P	G 1/2"	G 1/2"	G 3/8" сзади	80 л/мин	60 л/мин	350 бар
ВА-314	G 3/4"	G 1"	G 3/4" сбоку	150 л/мин	100 л/мин	300 бар
ВА-314*/P	G 3/4"	G 3/4"	G 1/2" сзади	100 л/мин	80 л/мин	300 бар

ВА-244 = модульные плиты с 1, 2, 3, 4 позициями для распределителей и модульных элементов ISO 4401 размера 06. Разработаны для установки сверху в насосных станциях, для получения желаемой конфигурации, могут быть легко собраны вместе посредством 4-х винтов М6 класса 12.9 (включены в поставку) (до максимальных 12 параллельных позиций).

Они возможны в базовой версии или с переливным картриджем типа SP-CART M-5/****

Встроенные элементы этого семейства позволяют получать широкие конфигурации и применяются в жидкостных гидравлических станциях.

Каналы Р и Т = G 3/8; рабочие каналы А и В = G 3/8; расход до 35 л/мин; давление до 250 бар.

1 КОД МОДЕЛИ ДЛЯ ПЛИТ ТИПА ВА-214

ВА-214 / **5** / **P** / ******

Тип плиты:
ВА-214 = для клапанов ISO разм. 06
ВА-314 = для клапанов ISO разм. 10

Количество позиций (см. разделы [5] [6] [7] [8]):
1 = одна позиция **6** = шесть позиций
2 = две позиции **7** = семь позиций (только для ВА-214)
3 = три позиции **8** = восемь позиций (только для ВА-214)
4 = четыре позиции **9** = девять позиций (только для ВА-214)
5 = пять позиций **10** = десять позиций (только для ВА-214)

- = базовая версия
P = версия с переливным картриджем SP-CART M-5/**** (возможен также как запчасть) - см. табл. C010

Номер партии

- = каналы А и В сбоку
P = каналы А и В сзади (не для ВА-214/1 и ВА-314/1 и /6)

2 КОД МОДЕЛИ ДЛЯ ПЛИТ ТИПА ВА-244

ВА-244 / **4** / **M5** / **210** / ****** / *****

Тип плиты:
ВА-244 = модульн. плита для клапанов ISO разм. 06

- G 3/8 каналы А и В сзади
- проходные каналы Р и Т с G 3/8
- один канал Т G 3/8 со стороны клапана
- G 1/4 боковой канал сенсорного давления

Количество позиций:
1 = одна позиция
2 = две позиции
3 = три позиции
4 = четыре позиции

- = базовая версия
M5 = версия с переливным картриджем SP-CART M-5/**** (возможен также как запчасть) - см. табл. C010

Номер партии

Синтетич. жидкости
WG = водный гликоль
PE = фосфорн. эфир

Диапазон давлений переливного клапана для версий /M5:
100 = 3 ÷ 100 бар
210 = 5 ÷ 210 бар
250 = 8 ÷ 250 бар (см. замечания по монтажу в разделе [4])

3 КОД МОДЕЛИ ВСТРАИВАЕМЫХ ЭЛЕМЕНТОВ ДЛЯ ПЛИТ ТИПА ВА-244

ВА-244 / **0** / **M5** / **210** / ****** / *****

Тип встраиваемого элемента:
ВА-244/0/M5 = базовая версия без интерфейса ISO, с переливным картриджем SP-CART M-5/**** (возможен также как запчасть) - см. табл. C010
ВА-244/0/RM5 = базовая версия без интерфейса ISO, с переливным картриджем SP-CART M-5/**** (возможен также как запчасть - см. табл. C010) и обратным клапаном в линии Р для систем с аккумуляторами - см. табл. С 400
ВА-244/0/SA = базовая версия без интерфейса ISO с клапаном разгрузки и подготовленная для установки аккумулятора и переключателя манометра (не поставляются)
ВА-244/1/PB = однопозиционная версия, подготовленная к установке редуцирующего клапана в обратной линии

- сквозной канал Т с резьбой G 3/8
- один канал Т G 3/8" со стороны клапана

Номер партии

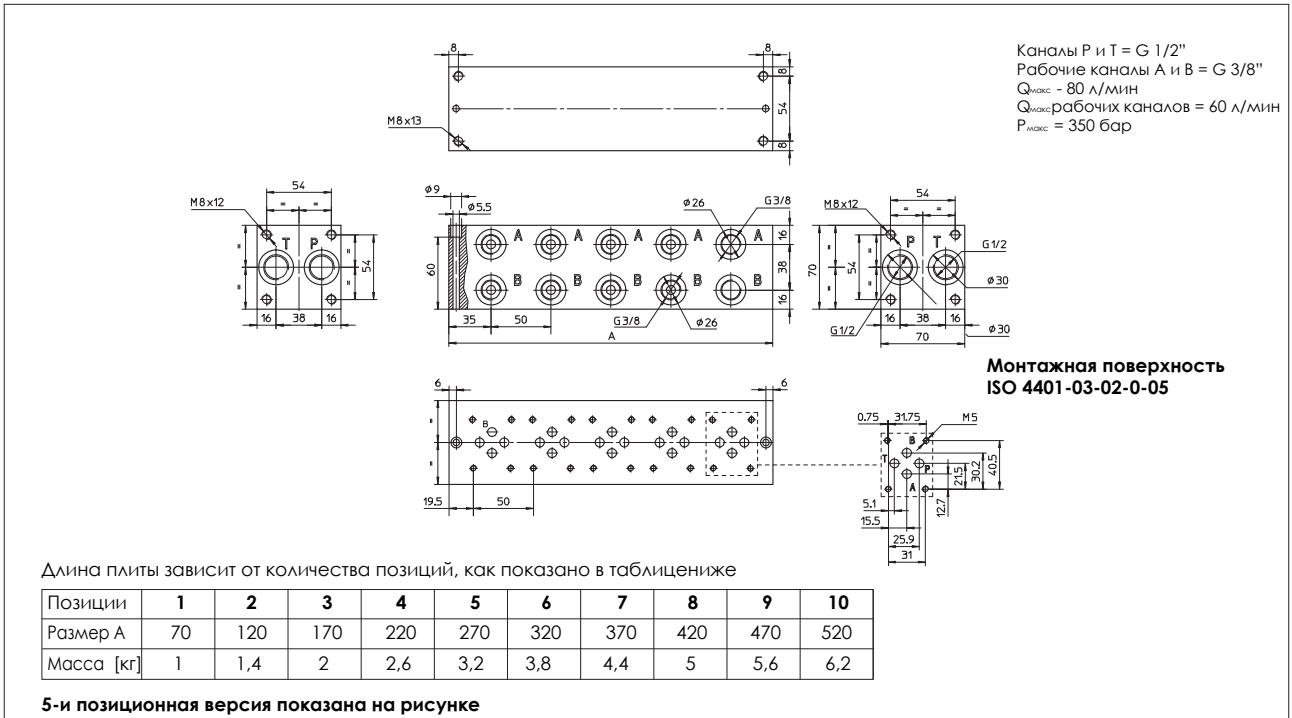
Синтетич. жидкости:
WG = водный гликоль
PE = фосфорн. эфир

Диапазон давлений переливн. клапана для версий /M5 и /RM5:
100 = 3 ÷ 100 бар
210 = 5 ÷ 210 бар
250 = 8 ÷ 250 бар (см. замечания по монтажу в разделе [4])

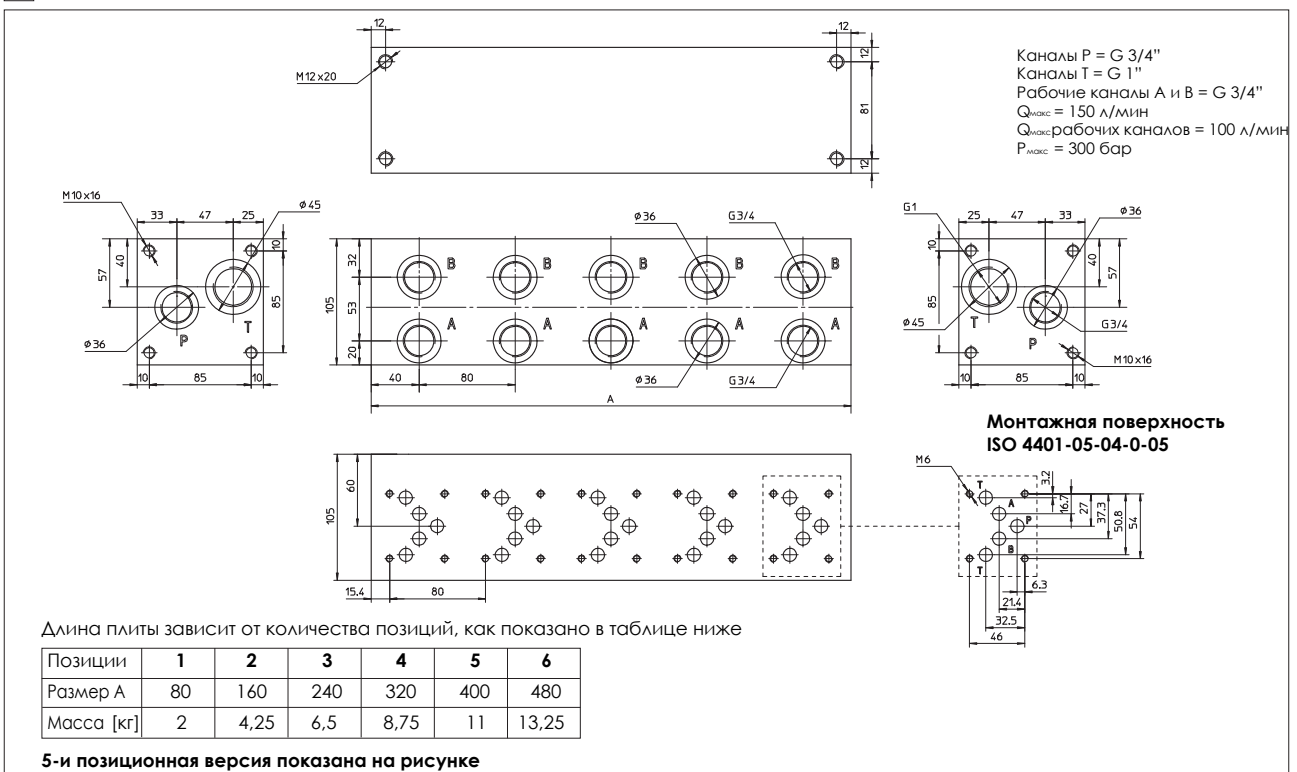
4 ТЕХНИЧЕСКИЕ ХАРАКТЕРИСТИКИ

Монтажные положения	Горизонтальное или вертикальное положение. Для ВА-244, при вертикальном монтаже могут быть получены максимум 12 параллельных позиций; в случае горизонтального монтажа и использования 4 или более позиций, настоятельно рекомендуем воспользоваться специальными скобами (см. раздел [6]). Замечание. Сумма давлений одновременно в каналах Р и Т не должна превышать 250 бар.
Температура окружающей среды	От -20°C до +70°C
Рабочая жидкость	Гидравлическое масло по DIN 51524...535, по прочим жидкостям проконсультируйтесь с нашим техническим отделом
Рекомендуемая вязкость	15 ÷ 100 сСт при 40°C (ISO VG 15 ÷ 100)
Класс чистоты рабочей жидкости	ISO 19/16, достигается при тонкости фильтрации 25 мкм β ≥ 75 (рекомендуется только для версий /M5 и /RM5)
Температура рабочей жидкости	от -20°C до +60°C (стандартные и /WG уплотнения) от -20°C до +80°C (уплотнения /PE)

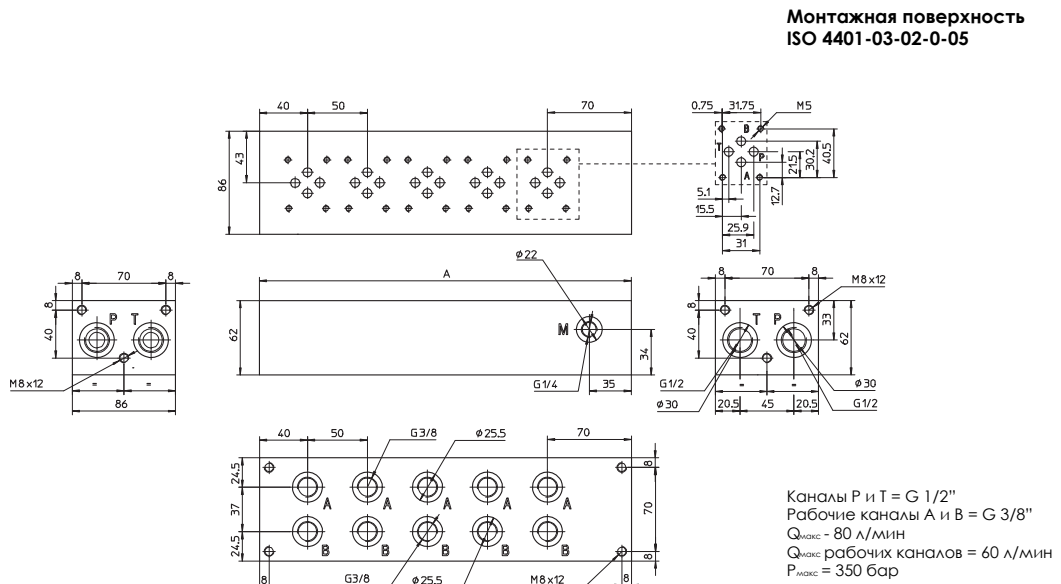
5 ГАБАРИТНЫЕ РАЗМЕРЫ ПЛИТ ТИПА ВА-214 [мм]



6 ГАБАРИТНЫЕ РАЗМЕРЫ ПЛИТ ТИПА ВА-314 [мм]



7 ГАБАРИТНЫЕ РАЗМЕРЫ ПЛИТ ТИПА ВА-214/*/Р [мм]

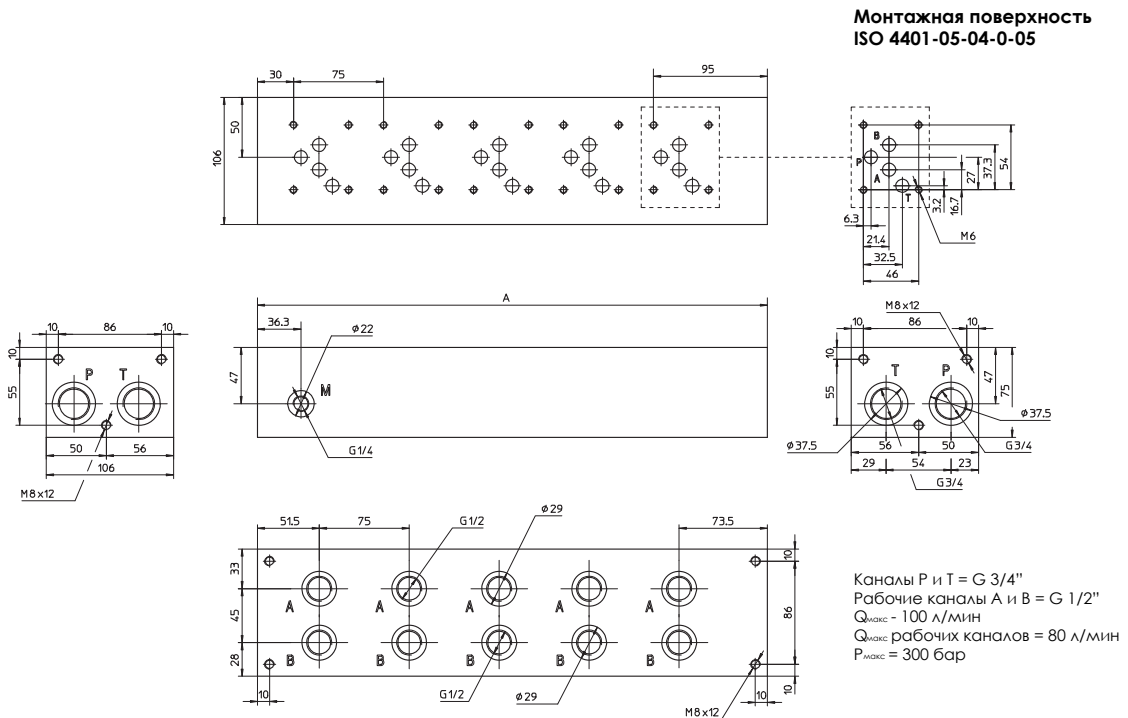


Длина плиты зависит от количества позиций, как показано в таблице ниже

Позиции	2	3	4	5	6	7	8	9	10
Размер А	160	210	260	310	360	410	460	510	560
Масса [кг]	2,1	2,9	3,6	4,4	5,1	5,9	6,6	7,4	8,1

5-и позиционная версия показана на рисунке

8 ГАБАРИТНЫЕ РАЗМЕРЫ ПЛИТ ТИПА ВА-314/*/Р [мм]

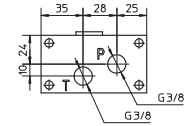
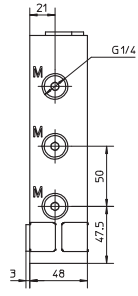
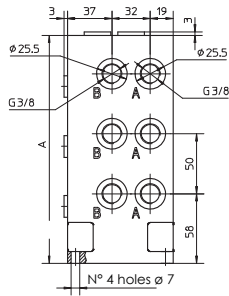


Длина плиты зависит от количества позиций, как показано в таблице ниже

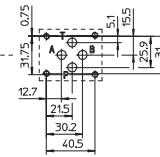
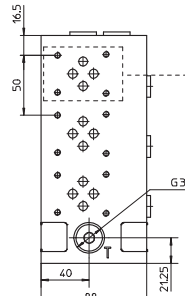
Позиции	2	3	4	5
Размер	200	275	350	425
Масса [кг]	4,2	5,9	7,6	9,3

5-и позиционная версия показана на рисунке

9 ГАБАРИТНЫЕ РАЗМЕРЫ ПЛИТ ТИПА ВА-244 [мм]



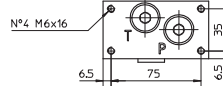
Монтажная поверхность
ISO 4401-03-02-0-05



Длина плиты зависит от количества станций, как показано в таблице ниже

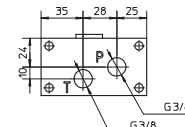
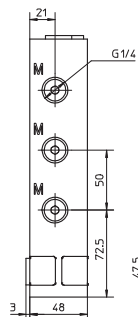
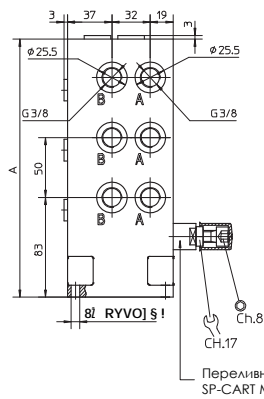
Станции	1	2	3	4
Размер А	90	140	190	240
Масса [кг]	0,85	1,4	2	2,6

3-х позиционная версия показана на рисунке

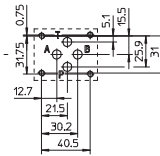
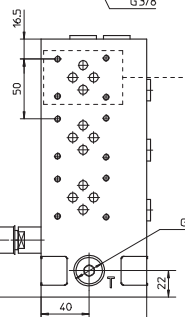


Крепление: 4 винта М6х20 класса 8.8 включены в поставку
Уплотнения: 2 OR-3081 включены в поставку

10 ГАБАРИТНЫЕ РАЗМЕРЫ ПЛИТ ТИПА ВА-244/М5 [мм]



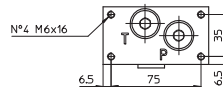
Монтажная поверхность
ISO 4401-03-02-0-05



Длина плиты зависит от количества позиций, как показано в таблице ниже

Позиции	1	2	3	4
Размер А	115	165	215	265
Масса [кг]	1,2	1,8	2,4	3

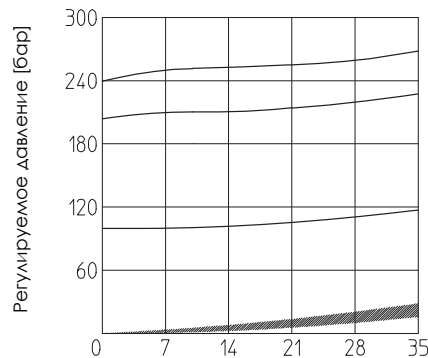
3-х позиционная версия показана на рисунке



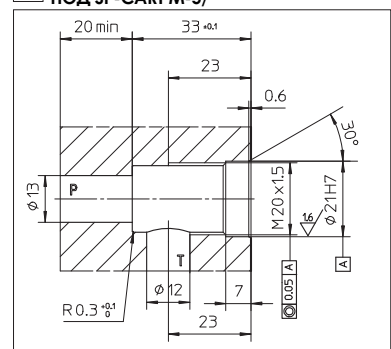
Крепление: 4 винта М6 х 20 класса 8.8 включены в поставку
Уплотнения: 2 OR-3081 включены в поставку

11 ГРАФИКИ РЕГУЛИРОВАНИЯ ДАВЛЕНИЯ/РАСХОДА ДЛЯ ВЕРСИЙ ВА-244/М5 И /RM5

ОСНОВНЫЕ ХАРАКТЕРИСТИКИ ЗАКРЫТОГО ПЕРЕЛИВНОГО КЛАПАНА	
Код модели	Регулировочный диапазон
SP-CART M-5/100	3 ÷ 100 бар
SP-CART M-5/210	5 ÷ 210 бар
SP-CART M-5/250	8 ÷ 250 бар
Q _{max} = 35 л/мин	

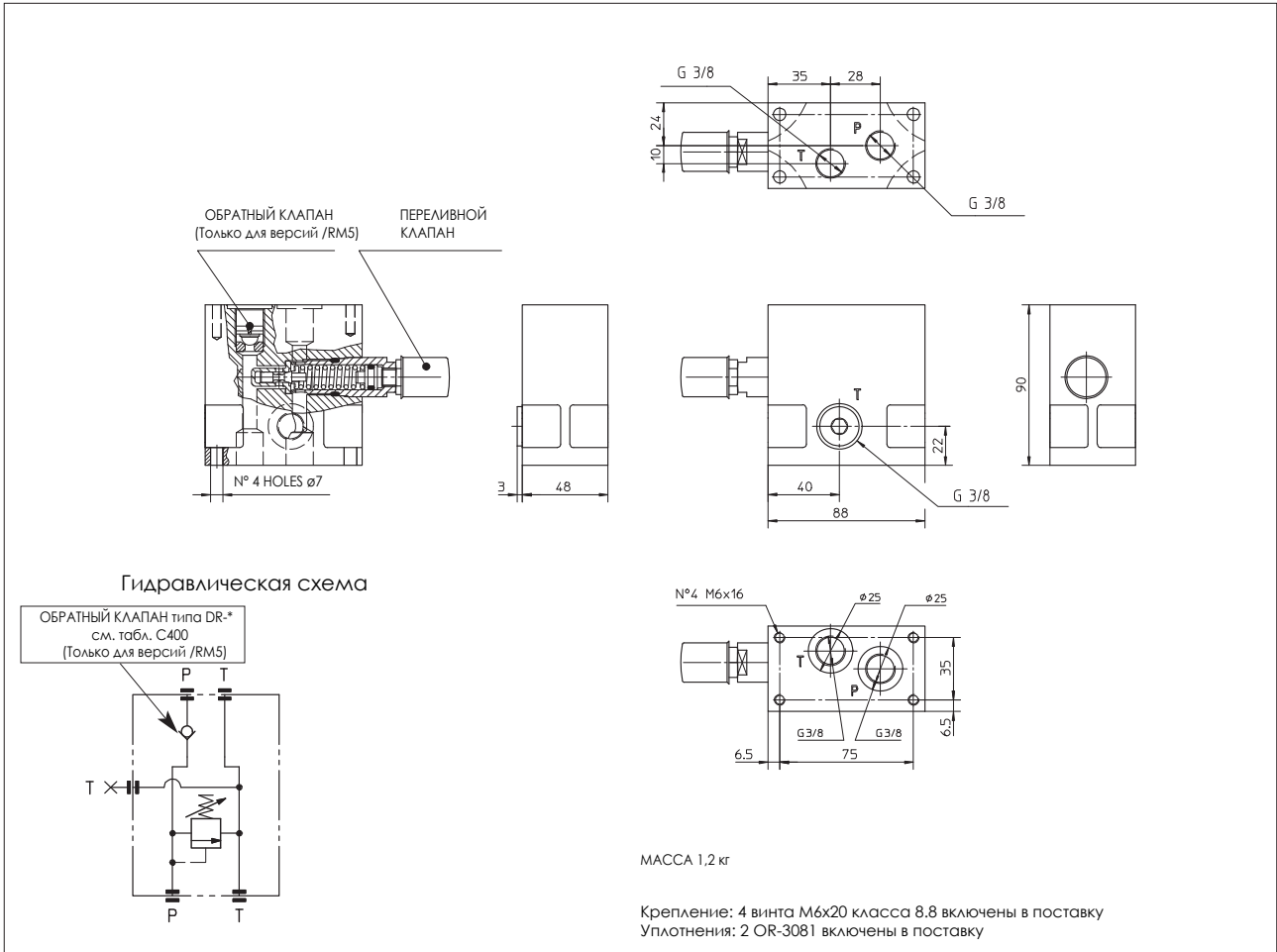


12 РАЗМЕРЫ ОТВЕРСТИЯ ПОД SP-CART M-5/***

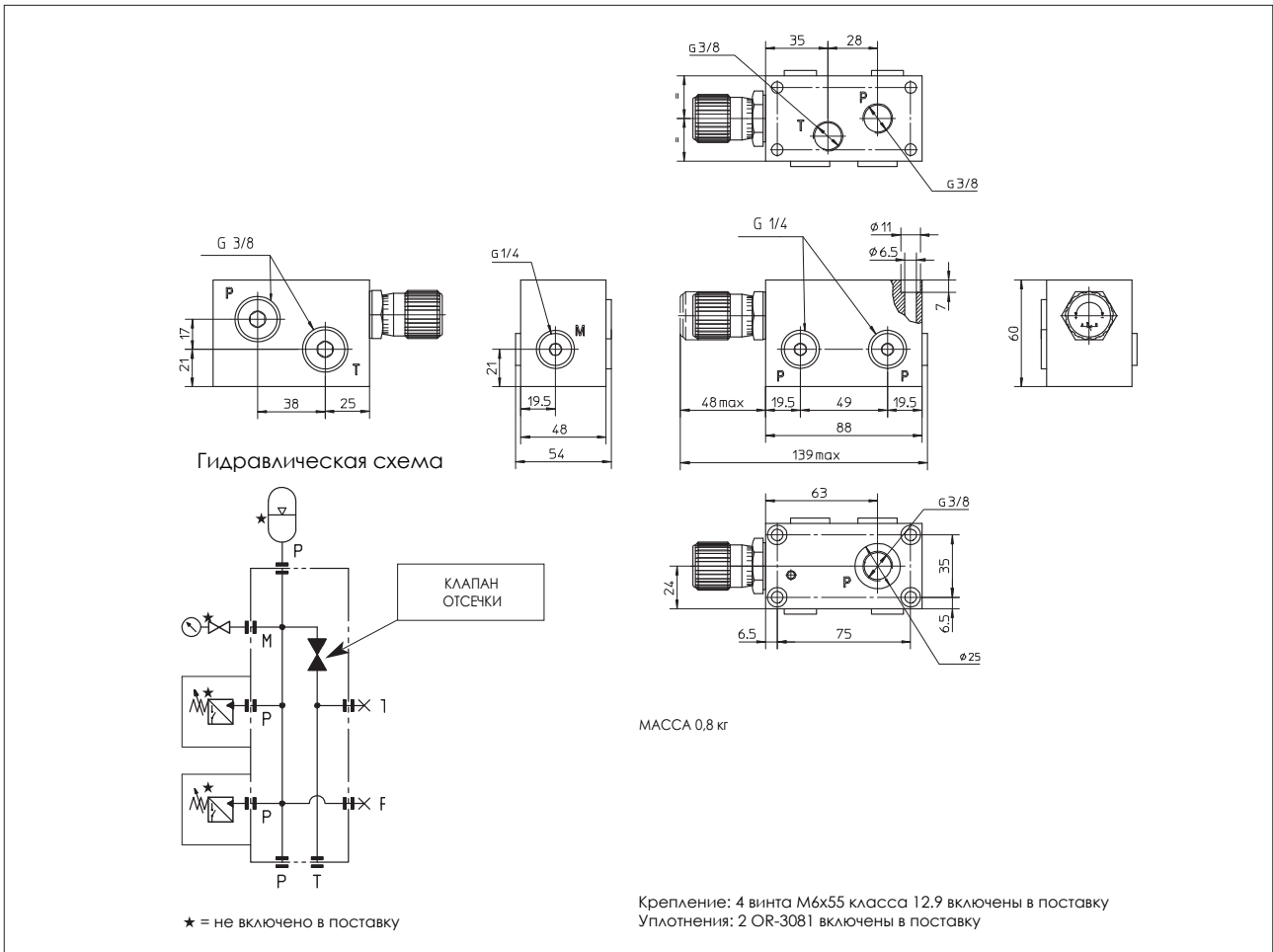


Расход [л/мин]

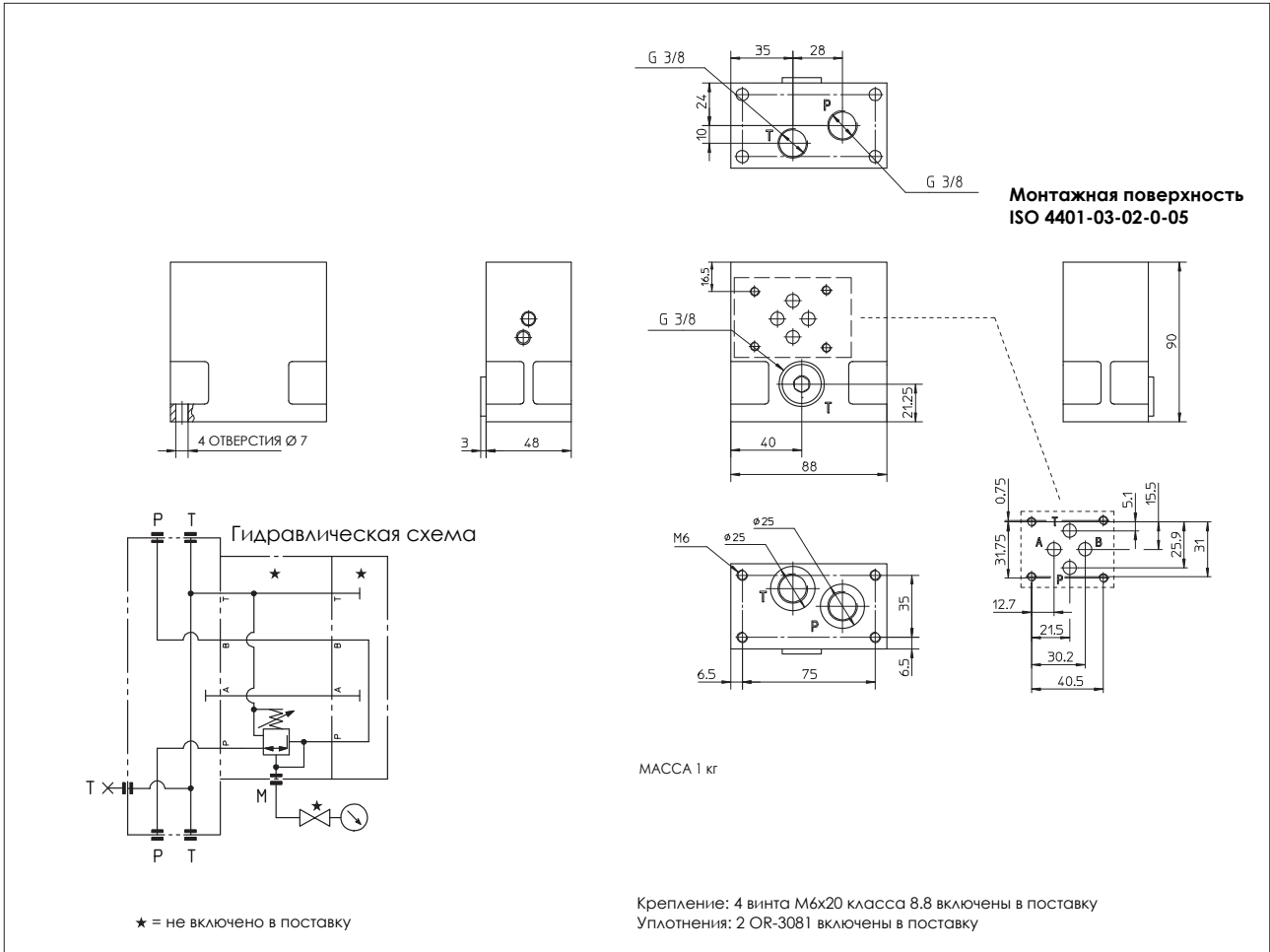
13 ГАБАРИТНЫЕ РАЗМЕРЫ ПЛИТ ТИПА ВА-244/0/М5 И ТИПА ВА-244/0/М5



14 ГАБАРИТНЫЕ РАЗМЕРЫ ПЛИТ ТИПА ВА-244/0/SA



15 ГАБАРИТНЫЕ РАЗМЕРЫ ПЛИТ ТИПА ВА-244/1/PB



16 ПРИМЕРЫ ПРИМЕНЕНИЯ ДЛЯ ПЛИТ ТИПА ВА-244

